



# Sichere Service-Lösungen für Betriebshöfe und -werkstätten

**CONDUCTIX**  
wampfler



# Conductix-Wampfler Lösungen für Betriebshöfe und -werkstätten

- Energie- und Datenmanagement-Systeme
- Ergonomische Arbeitsplatzsysteme
- Sicherheitssysteme

## We move your business!

Überall dort, wo Güter und Personen bewegt werden, finden Sie Standard- und kundenspezifische Lösungen von Conductix-Wampfler.

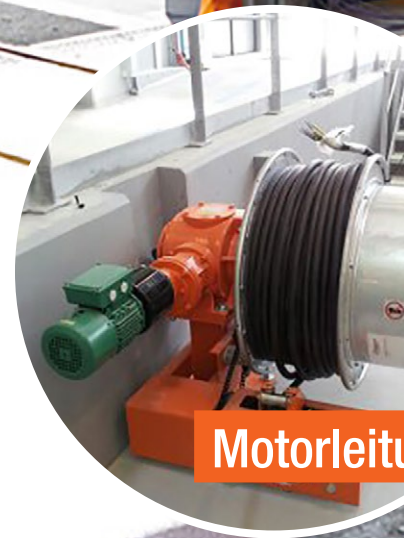
Conductix-Wampfler verfügt über ausgewiesene Kompetenz bei Lösungen für Betriebshöfe und -werkstätten für Zug, U-Bahn, Straßenbahn, Bus, Einsatzfahrzeuge, PKW- und Transporterflotten, etc.



Sicherheitsausrüstung



Geschlossene Trommelsysteme



Motorleit





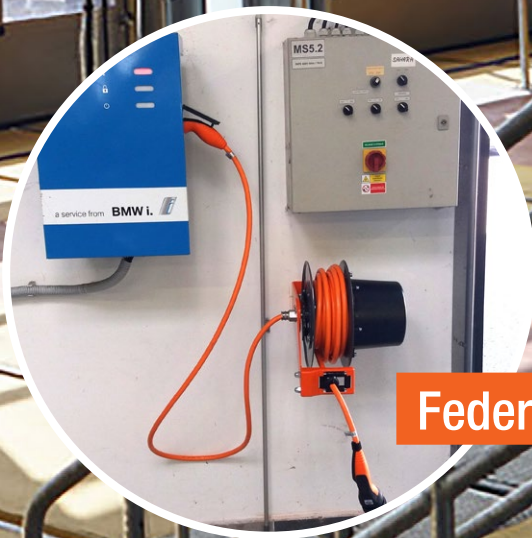
Stinger Systeme



Leitungswagensysteme & Schleifleitungssysteme



Funkfernsteuerungen



Federleitungs- & schlauchtrommeln

ungs- & schlauchtrommeln

Weitere  
Lösungen





Stinger Wagen

Stinger Stationen

Stecker

Schleifleitungen

Leitungs- und Schlauchaufroller



*Umfangreicher Service verfügbar*



Schlüsselfertig



Inspektion



Service



Wartung







Leitungswagensysteme

Funkfernsteuerungen

# Stinger Systeme

Sicher, bewährt und zuverlässig

**Conductix-Wampfler bietet maßgeschneiderte Lösungen zur sicheren Energie- und Datenversorgung von stationären und fahrenden Fahrzeugen in Wartungs- und Parkeinrichtungen.**

**Stinger Systeme** sind in verschiedenen Ausführungen erhältlich. Die Lösungen reichen von unserem individuell geschalteten und abgeriegelten System Shore-Safe, bis hin zu kostengünstigen Kastenschleifleitungen oder Leitungswagensystemen.

**Stinger Stationen** sind auch erhältlich mit: Schwenkauslegern, Leitungstrommeln, Wandkästen und Leitungshaltern.

## Vorteile:

- Abgeriegelte Systeme eliminieren elektrische Gefahren für das Personal.
- Einzel schaltbare Wagen ermöglichen Flexibilität im Betrieb.
- Speziell für den Einsatz in Depots und am rollenden Material ausgelegt.
- Leicht zu installieren, zu bedienen und zu warten.



# Ladelösungen Leitungs- & Schlauchmanagement

Sicher, anpassbar und benutzerfreundlich

Conductix-Wampfler bietet maßgeschneiderte Lösungen zur sicheren Bereitstellung von Energie und Daten beim Laden von Fahrzeugen.

Lade- und Leitungsmanagement-Systeme sind in verschiedenen Ausführungen erhältlich:

Die Lösungen reichen von motorbetriebenen Leitungstrommeln mit automatischem Auswurfmechanismus bis hin zu einzelnen Ladesäulen oder kostengünstigen Federleitungstrommeln.

## Vorteile:

- Kontrollierter, automatischer Auswurfmechanismus.
- Passend auf die Depotgröße und das Werkstattlayout zugeschnittene Lösung.
- Keine Stolperfallen mehr durch Kabel und Leitungen am Boden.
- Horizontaler und vertikaler Betrieb möglich.

### Umfangreicher Service verfügbar



Schlüsselfertig



Inspektion



Service



Wartung







Leitungs- und Schlauchaufroller



Schleifleitungen



Leitungswagensysteme



Funkfernsteuerungen





# Lösungen für Arbeitsstationen, Reinigungs- & Lackieranlagen

Sicher, flexibel und ergonomisch

**Conductix-Wampfler bietet maßgeschneiderte Lösungen für den Transport von Energie, Daten, Luft und Flüssigkeiten zu Reinigungs- und Arbeitsstationen, einschließlich Lackieranlagen (ATEX).**

Unser umfassendes Angebot ermöglicht es uns, maßgeschneiderte Designs für viele verschiedene Anwendungen anzubieten.

Die Lösungen reichen von kompletten Werkstattkonzepten bis hin zu einzelnen, spezialisierten Arbeitsbereichen.

## Vorteile:

- passend für jede Anwendung.
- Sicher und einfach in der Anwendung.
- Geringer Wartungsaufwand.
- Lang etablierte Produktpalette.

*Umfangreicher Service verfügbar*



Schlüsselfertig



Inspektion



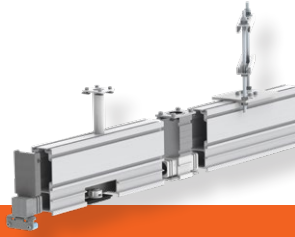
Service



Wartung







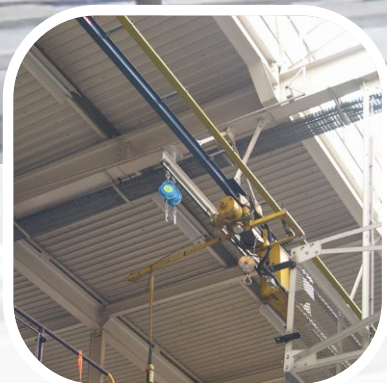
Leitungswagensysteme

Leitungs- & Schlauchaufroller

Arbeitsplatzversorgung

Werkzeughandhabung

Funkfernsteuerungen





# Optimaler Service

## Maßgeschneiderte All-in-one-Lösungen

Conductix-Wampfler bietet ein komplettes Leistungsspektrum, das in Zusammenarbeit mit unseren Kunden entwickelt wird.



Unser Angebot reicht von der Projektplanung bis hin zu langfristigen Serviceverträgen. Ein Servicevertrag kann Kosten sparen und teure Anlagenstillstände verhindern.



### Projektplanung

- Produktneutrale Beratung
- Auswahl des besten Systems, angepasst an die Kundenanforderungen, Nutzungsparameter und vorhandenen Umwelteinflüsse
- Systemdesigns, welche die Kundenspezifikationen und die Sicherheit des Personals berücksichtigen

### Installation und Inbetriebnahme

- Lieferung vormontierter Systeme
- Überwachung und Inspektion vor Ort
- Einhalten der Sicherheits- und Qualitätssicherungsrichtlinien des Kunden
- Komplett Installation und Inbetriebnahme durch geschultes und erfahrenes technisches Personal

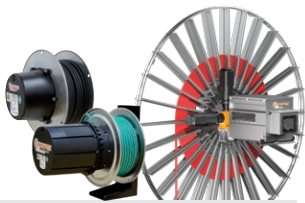
### Service und Wartung

- Regelmäßige, vorbeugende Wartung und Inspektionen erhöhen die Lebensdauer Ihres Systems und gewährleisten einen langjährigen störungsfreien Betrieb
- Conductix-Wampfler Serviceverträge: das "Rundum-Sorglos-Paket"



# Ihre Anwendung - unsere Lösung

Die Lösungen, die wir für Ihre Anwendungen liefern, basieren auf Ihren spezifischen Anforderungen. In vielen Fällen kann eine Kombination aus mehreren verschiedenen Conductix-Wampfler Systemen vorteilhaft sein. Sie können auf Conductix-Wampfler zählen, wenn es darum geht, die optimale Lösung für Ihre Anforderungen sicher umzusetzen.



## Motorleitungs- & schlauchtrommeln

Motorleitungs- und schlauchtrommeln von Conductix-Wampfler haben ihren festen Platz überall dort, wo Energie, Daten und Medien innerhalb kurzer Zeit die unterschiedlichsten Entfernungen zurücklegen müssen – in alle Richtungen, schnell und sicher.



## Leitungswagen-Systeme

Conductix-Wampfler Leitungswagen sind aus kaum einer industriellen Anwendung wegzudenken: zuverlässig und robust in einer enormen Vielfalt an Dimensionen und Ausführungen.



## Schleifleitungen

Ob als Kastenschleifleitung oder erweiterbares Einzelpol-System, die bewährten Conductix-Wampfler-Schleifleitungen bringen Menschen und Material zuverlässig in Bewegung.



## ProfidATcompact

Dieses Datenübertragungssystem ist der kompakteste Schlitzhohlleiter auf dem Markt und kann darüber hinaus gleichzeitig als Erdungsschiene (PE) und als Positionierprofil verwendet werden.



## Nicht isolierte Schleifleitungen

Extrem robust, bieten nicht isolierte Schleifleitungen mit Kupferkopf oder Edelstahlauffläche die ideale Basis für den harten Einsatz z.B. in Stahlwerken oder Werften.



## Funkfernsteuerungen

Sichere Funkfernsteuerungslösungen, die mit modernem, ergonomischem Design auf die Bedürfnisse unserer Kunden zugeschnitten sind.



## Aufroller, Federzüge und Balancer

Erhältlich für Schläuche und Leitungen, als klassische Aufroller oder hochpräzise Positionierungshilfen für Werkzeuge, bieten wir ein komplettes Sortiment an Aufrollern und Federzügen an.



## Schwenkausleger

Bestückt mit Werkzeugträgerwagen, Aufrollern oder einer kompletten Medienzuführung – hier werden Sicherheit und Flexibilität bei der Bewältigung schwerer Aufgaben vereint.



## Ladekontakte

Ladekontakte machen manuelle oder automatische Batteriewechsel sowie manuelle Ladevorgänge über Stecker überflüssig. Rentabilität und Produktivität werden optimiert.



In cooperation with

**PANDROL**

## Feste & verschiebbare Oberleitungen

Das starre Oberleitungssystem von Pandrol ist ein Energieversorgungssystem für den Schienentransport als Alternative zu herkömmlichen Oberleitungen. Dank geringer Wartungskosten in einer Vielzahl an Umgebungen installierbar.



# www.conductix.com

**Conductix-Wampfler** stellt sich einer bedeutenden Aufgabe:

Wir liefern Ihnen Energie- und Datenübertragungs-Systeme,  
die den reibungslosen Betrieb Ihrer Anlagen sicher stellen.

Rund um die Uhr – 365 Tage im Jahr – weltweit.

Ihre nächstgelegene Verkaufsstelle finden Sie unter:

**[www.conductix.contact](http://www.conductix.contact)**



**CONDUCTIX**  
wampfler