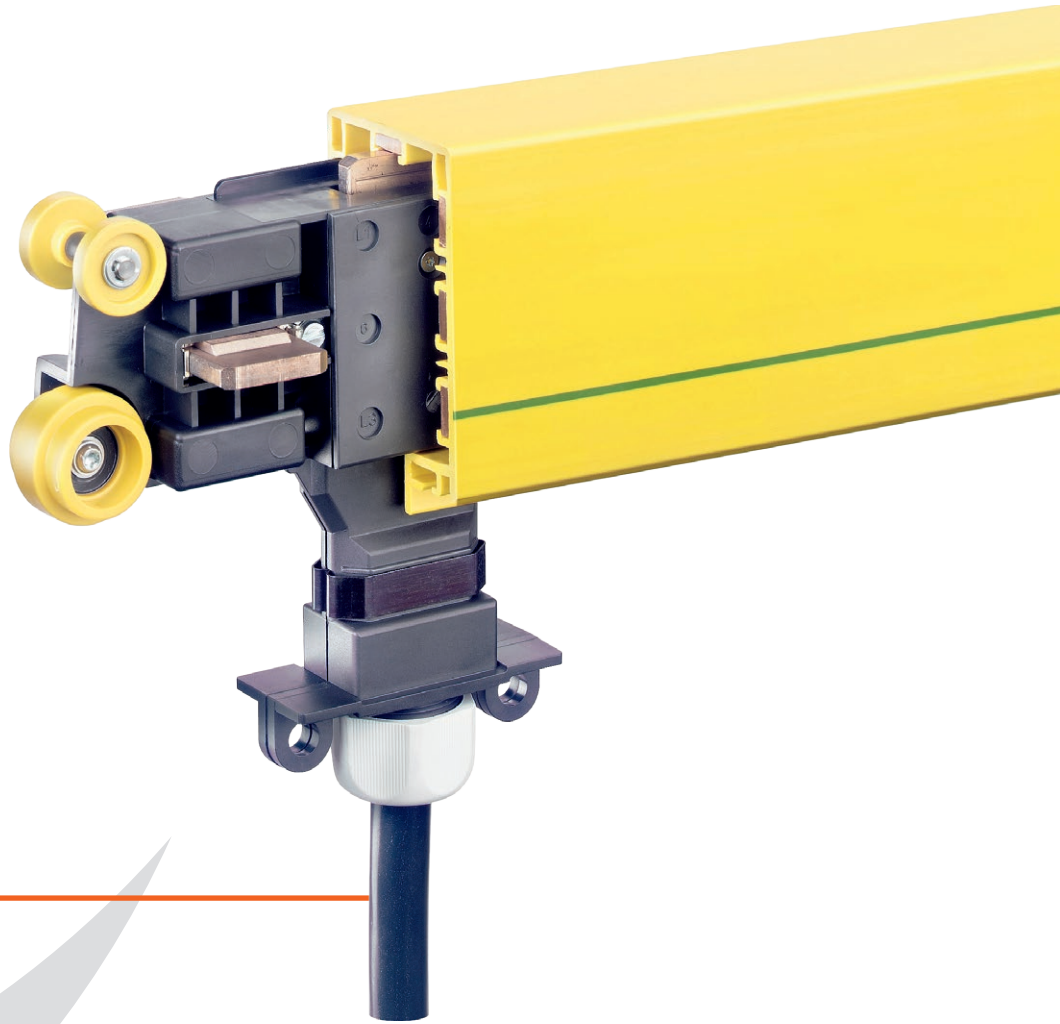


Kapalı Bara Sistemi

BoxLine Programı 0842



CONDUCTIX
wampfler

Allgemeine Hinweise

Wir behalten uns das Recht vor, Änderungen am Produkt im Zuge des technischen Fortschrittes jederzeit ohne Vorbescheid vorzunehmen. Alle unsere Geräte sind CE-Konform. Es gelten unsere allgemeinen Geschäftsbedingungen. Diese senden wir Ihnen auf Wunsch gerne zu. Nachdruck, auch auszugsweise, ist nur mit unserer Genehmigung gestattet.

İçindekiler

Tanım

Kapalı Baralar Programı 0842 BoxLine	2
Avantajları	2
Sistem Bileşenleri	2
Bağlantı Alternatifleri	3
Teknik Veriler Kapalı Baralar Programı 0842 BoxLine	4
Kapalı Baralı PL sistemi (Tak Çıkar Tip, 4 Kutuplular)	5
Basit Komple Sistem için sipariş örneği	5

Baralar ve Eklem Kapakları

CS Sistemi (Sürekli Şerit) ve PL Sistemi (Tak Çıkar Tip)	6
JT Sistemi (Eklem Bağlama) ve AN Sistemi (Açısal Bağlama)	7

Ray Eğrileri (Büklümleri)

Yatay Eğriler	8
Dikey Eğriler	8
Eğri için Sipariş Numarası Kodu, AN Sistemi (Açısal Bağlama)	8

Askı Kelepçeler ve Sabitleme Kelepçesi

Askı Kelepçe	10
Sabitleme Kelepçesi	10
Yüksek Sıcaklık Aralığı için Askı Kelepçesi	10

Uç Beslemeleri için Uç Kapağı

CS (Sürekli Şerit), PL (Tak Çıkar Tip) ve AN (Açısal Bağlama) için 60A'ya kadar Uç Beslemesi	11
CS (Sürekli Şerit) için 100A'ya kadar ve JT (Eklem Bağlama) için 140A'ya kadar Uç Beslemesi	11
Uç Kapağı	11

Ortadan Beslemeler

60A'e Kadar tek damarlı kablolar Girişi ile Ortadan Beslemeler ve Ortadan Besleme Kapakları AN (Açılı Bağlama)	12
140A'e Kadar Terminal Kutulu Ortadan Beslemeler	12

Genleşme Eklemleri

Genel Genleşme Verisi	14
Örnek: Sıcaklığa bağlı olarak Genleşmeyi ayarlama	14
CS Sistemi (Sürekli Şerit) için Genleşmeler (100mm Genleşmeli)	15
PL, JT ve AN Sistemleri için Genleşmeler (100mm Genleşme ile)	15

Akım Alıcı kılavuzları

Akım Alıcı kılavuzları için Transfer Noktaları	16
Akım Alıcı kılavuzlarına / Aktarım Noktalarına bir Güç Besleme Noktası eklemek için Dönüşüm Retrofit Kitleri	16
Giriş Noktaları için Akım Alıcı kılavuzların	17
Alış Çalışma Aralığı	17

Akım Alıcılar ve Aksesuarlar

Bağlantı Kablolü Akım Alıcı	18
Çift Akım Alıcı	18
Esnek Boru içinde Tek Çekirdekli 7 Kutba kadar Akım Alıcı	19
Çekme Kolu	19

Aşınma Parçaları ve Aksesuarları

Keçe Ağız	21
Plastik Mahfaza ve Fırtına Güvenlik Cihazı için takviye braket	21
Akım Alıcı kılavuzlarına / Aktarım Noktalarına bir Güç Besleme Noktası eklemek için Dönüşüm Retrofit Kitleri	21
Yarım Kabuk	21
Akım Alıcılar için Alıcı pabuçları	21

Montaj Takımları

CS Sistemi için Şerit Yerleştirme Arabası (Sürekli Şerit)	22
Basitleştirilmiş Şerit Yerleştirme için kangal açma Ünitesi - İsteğe Bağlı (CS Sistemi)	22
AN Sistem için Bakır Şeride Pah kırma üzere Bükme Cihazı (Açısal Bağlama)	22
AN sistemi için Konumlandırma Bloku (Açısal Bağlama) ve Keçe Ağız için Yerleştirme Aracı	22
Destek Kolu (İsteğe bağlı), Kiriş Klibi (İsteğe bağlı) ve Destek Kolu için Kaynaklı Braket (İsteğe bağlı)	22

Programa Genel Bakış

Baralar	24
Genel İpuçları	24

Açıklama

Kapalı Baralar Programı 0842 BoxLine

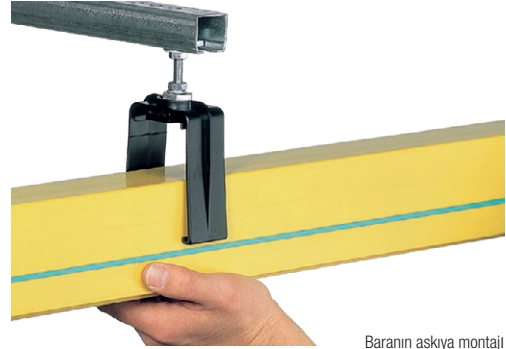
Bara programı 0842, iç ve dış mekan kullanımı için kapalı bir baralı sistem ile Conductix-Wampfler baralar ürün gamını tamamlar. Kurulu, genel olarak uygulanabilir sistem, vinç sistemleri, transfer arabaları, iş istasyonu sistemleri, elektrik kaldırma ekipmanları üzerinde kullanılır.

Tiyatro uygulamaları ve iç ve dış mekan kullanımı için çeşitli diğer mobil tüketiciler, lineer (düz) yürüyüş yollarında tercih edilmelidir.

Avantajları

Sistem 0842 esas olarak aşağıdaki özelliklerle karakterize edilir:

- Kapalı profil içerisinde ilerleyen Akım Alıcı
- Alıcı kablosu sistemi alt yuvasından terk eder
- 4 farklı Sistem bağlantısı türüne göre yüksek değişkenlik
- Ayarlanabilir ve döndürüp bastırılarak oturtulan askı kelepçeleriyle ve diğer yenilikçi ayrıntılarla hızlı ve güvenli montaj
- Kullanımı kolay 4m'lik kısımlar halinde tedarik edilirler
- Doğrudan temasa karşı yüksek koruma ve Uluslararası standartlara uyum
- Geniş aksesuar seçimi



Baranın askıya montajı

Sistem Bileşenleri

Baralar

Bakır veya datametalden yapılmış iletken şeritler yüksek kaliteli plastik yalıtım profiline sabitlenmiş ve 35'den 140A'e kadar nominal akımlı 4, 5 ve 7 kutuplu olarak mevcuttur.

4000mm'lik standart profil uzunlukları montajda basit uygulama ve hızlı bir ilerleme sağlarlar.

Daha Kısa uzunluklar talep üzerine mevcuttur.

İsteğe bağlı Keçe Ağızları için aygıtlar, akım alma arabasının belirlenen girişi için kılavuz bir çentik ve entegre PE-tanımlama profili tamamlar.

Askı Kelepçe

- Tak çıkar tipi: 60A'e Kadar Takıp çıkarma için PL sistemi
- Açılabilir Bağlama: 60A'e kadar vidalanabilir AN Sistemi
- Eklem Bağlama: 140A'e kadar vidalanabilir JT Sistemi

Yukarıdaki çözümler alternatif olarak, sürekli şerit versiyonu: CS sistemi bağlantı noktalarını ortadan kaldırmak için kullanılabilir (100Amp's'e kadar kullanılabilir). CS ve AN Sistemlerinin bir kombinasyonu eğriler ile bir kombinasyonda olduğu gibi segmentler arasında kolay değişim sağlar.



Süspansiyon

Döner ve ayarlanabilir bastırılarak oturtulan askı kelepçeleri ray bölümlerinin, hızlı, güvenli ve optimize edilmiş tek kişinin gerçekleştirebileceği montajlara izin verir. Güç besleme noktaları uç besleme ve merkezi besleme olarak mevcuttur. Dahası, dönüşüm kiti uygulaması ile besleme olarak transfer segmentlerini kullanmak mümkündür.

Genleşme ünitesi

İletkenlerin normal elektrikli ısıtılması ile birlikte oda sıcaklığındaki değişiklikler doğrusal genişlemeye neden olur. Genleşme üniteleri bu genişlemenin dengelenmesi için kullanılırlar. Gerekli genleşme ünitesi sayısı sıcaklık farkı ve sistem veya segment uzunluğu tarafından belirlenir. Genleşme üniteleri kullanıldığında sistem sürekliliğini kesilmeyeceğinden ek güç besleme veya ek güç beslemeleri gerekli değildir.

Giriş ve transfer segmentleri

Baralı sistemi içinde izolasyon veya kopukluk noktaları için, (yani bir hattın bir bölümünün izolasyonu için) Akım Alıcı kılavuzları alıcının giriş ve çıkış için kullanılır.

Akım alma arabası

Silindir-kılavuz akım alma arabalarının 4, 5 ve 7 kutuplu tipleri mevcuttur. Bakır grafit karbon pabuçlar 35V üzerinde enerji ve kontrol gerilimleri için kullanılır. veri iletimi ve 35V'tan daha aşağıdaki alçak gerilim için bir datametallik iletken ile bağlantılı olarak gümüş grafit karbon tavsiye ediyoruz. Çift alıcılar temas kalitesini geliştirmek için ve transferler için kullanılırlar (daha fazla bilgi için alıcı bölümüne bakın).

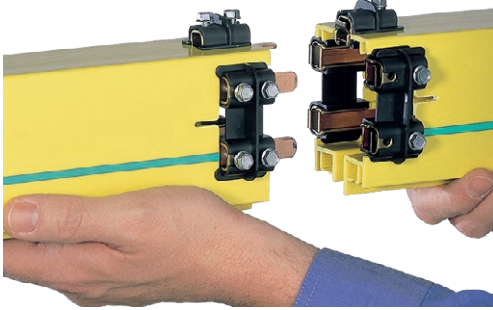
Çekme kolu

Çekme kolları hareketli makine ve Akım alıcılar arasında bağlantı noktaları için tasarlanmıştır. Her ikisi de düz, kesintisiz raylar için tasarlanmış olan bunların „çatal“ veya zincir versiyonları mevcuttur veya Akım Alıcı kılavuzları / izolasyon bölümleri olan sistemleri için özel yaylı tasarım mevcuttur.

Açıklama

Bağlantı Alternatifleri

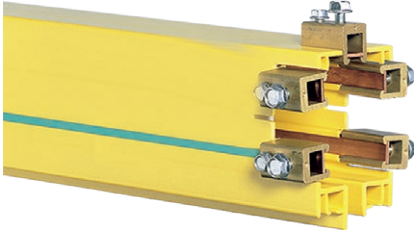
Gerekli olan her bir sistem için parçaları birleştirmek üzere çeşitli teknikler ile yüksek esneklik.



PL sistemi (Tak çıkar tip)

Tak çıkar tipin (PL sistemi) özellikleri:

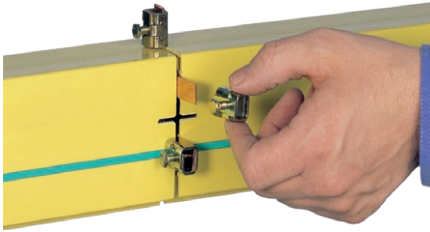
- Basit Tak çıkar
- Kısa sistemler için ideal
- 35A'den itibaren 60A'e kadar (% 100 ED)



JT sistemi (eklem bağlama)

Eklem bağlama tipinin (JT sistemi) Özellikleri:

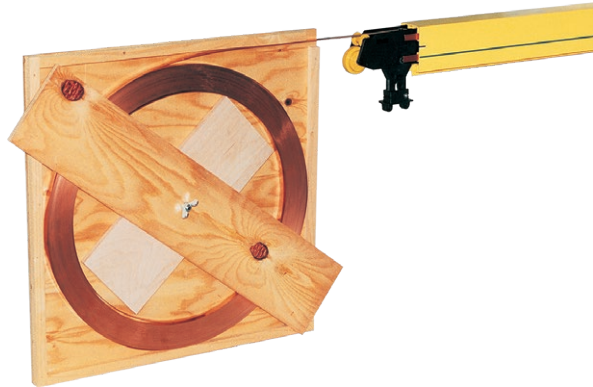
- Hızlı birleştirme-montaj
- Büyük sistemler için tasarlanmıştır
- 100A'den itibaren en fazla 140A'e kadar (% 100 ED)



AN sistemi (açısal Bağlama)

Açısal Bağlama tipinin (AN sistemi) Özellikleri:

- Hızlı ve esnek bir çözüm
- Sürekli şerit versiyonu ile birlikte uygulanabilir
- 35A'den itibaren 60A'e kadar (% 100 ED)



CS sistemi (sürekli şerit)

Sürekli şerit tipinin (CS sistemi) Özellikleri:

- Kesme noktaları olmayan iletken kılavuzu için
- Yerinde hızlı ve basit montaj
- 35A, 60A'den 100A'e kadar (% 100 ED)

Daha fazla kurulum bilgisi için 0842 programının kurulum talimatlarına bakınız.

Tanım

Teknik Veriler Kapalı Baralar Programı 0842 BoxLine

Tip	084210- ...				084211- ...		084213- ...		084212- ...		
Raylı Sistemin Yapılandırılması	Sürekli Şerit (CS)				Tak Çıkar Tip (PL)		Cıvatalı Açısal Bağlama (AN)		Eklem Bağlama (JT)		
100% ED'de Nom. Akım ve 35 ° C	[A]	10	35	60	100	35	60	35	60	100	140 ¹⁾
İletken Kesit Alanı	mm ²	10	10	16	25	10	16	10	16	25	40
Direnç	[Ω/m]	0.0808	0.0019	0.0011	0.0006	0.0019	0.0011	0.0019	0.0011	0.0007	0.0004
60Hz de empedans	[Ω/m]	0.0889	0.0021	0.0012	0.0008	0.0021	0.0012	0.0021	0.0012	0.0008	0.0004
Malzeme	Datametal				Bakır						

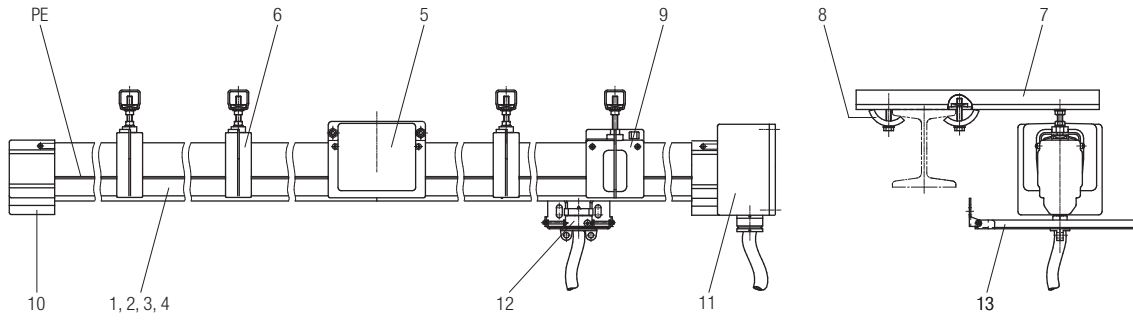
1) % 80 görev döngüsünde 160 A

Temel Varyantlar/ Profil Uzunlukları	4, 5 ve 7 kutuplu / 4 m (ayrıca: 1 m, 2 m, 3 m)									
Nominal gerilim	35 ... 690V (4 ve 5 kutuplu); 35 ... 400V (7 kutuplu)									
Montaj Pozisyonu	aşağıda gösterildiği gibi yuva aşağıya doğrudur,									
Destek Aralığı	maks. 2000 mm (Eğrilerde 500 mm)									
Dış Ölçüler	56 x 90 mm									
İlerleme hızı	150 m/dak kadar düz parça (transferlerde < 85 m/dak)									
Standart Akım Şeridi Düzenleme	<p>4 kutup: L1, L2, L3, PE</p> <p>5 kutup: L1, L2, L3, 4, PE</p> <p>7 kutup: L1, L2, L3, 4, 5, 6, PE</p>									
Özel Akım Şeridi Düzenleme	<p>Örnek 6 kutup: L1, L2, L3, 5, 6, PE</p>									
		Anma Akım [A]	35	60	100	140				
İletken kesit alanı	L1, L2, L3, 4	[mm]	10	16	25	40				
	4.5.6	[mm]	10							
	PE	[mm]	10	16	25					
İzin verilen Ortam Sıcaklığı	-20 ila +50°C									
Sıcaklık Farkı	Δθ ≤ 40K (yüksek sıcaklık değişimleri için bize ulaşın)									
Standart	EN 60204									
Dielektrik Dayanımı	22.4kV/mm									
Yüzey Direnci	600 ≤ CTI									
İzolasyon Kapağının Yanıcılığı	UL94 ile ilgili V - 0									
Koruma Tipi	IP23 (keçe ağızı IP24'lük)									
Rüzgar Hızı	maks. 60km / h, maruz kalınan pozisyonda > 3m yüksek rüzgar hızı için ilave fırtına Kelepçesi (bkz. sayfa 21) tavsiye edilmektedir									
Profilin +45 °C'lık bir Ortam Sıcaklığında Kimyasal Dayanımı	<p>benzin dayanıklı %50'ye kadar sodyum hidroksit dayanıklı</p> <p>gres yağı dayanıklı hidroklorik asit dayanıklı</p> <p>madeni yağ dayanıklı sülfürik asit %25 dayanıklı</p> <p>Baralı sistem malzemeleri hava koşullarına dayanıklıdır ve bazı kimyasallara karşı yüksek direnç gösterirler. Özel uygulamalar için lütfen bize ulaşın. Çözücüler ve temas spreyleri kullanırken dikkatli olun.</p>									

2) sistemin genişletilmesi durumunda kutup pozisyonunun kontrol edin. 2000 yılından önce imal edilen sistemlerin farklı bir kutup konumu vardır (ayrıca MV0842-0020DEF'yi veya sistemin ilgili belgelerine göz atın).

Tanım

Kapalı Baralı PL sistemi (Tak Çıkar Tip, 4 Kutuplular)



Orta / düşük yükte sınırlı uzunlukta doğrusal sistemleri için (L1, L2, L3, PE) standart bileşenleri ile 4 kutuplu „Tak çıkar tipin“ kullanılması tavsiye edilir.

Basit Komple Sistem için sipariş örneği

Madde	Adet	35 A Parçaları İçin Sipariş No:	Tanım	60 A Parçaları İçin Sipariş No:
1	.. ¹⁾	084211-34x4x12	Bara, 4m uzunluğunda	084211-54x4x12
2	.. ¹⁾	084211-33x4x12	Bara, 3m uzunluğunda	084211-53x4x12
3	.. ¹⁾	084211-32x4x12	Bara, 2m uzunluğunda	084211-52x4x12
4	.. ¹⁾	084211-31x4x12	Bara, 1m uzunluğunda	084211-51x4x12
5	.. ¹⁾	084222-0	Eklem kapağı	084222-0
6	.. ¹⁾	084243-11	Çelik kare somunlu askı kelepçesi	084243-11
7	.. ¹⁾	020185-0500	Destek kolu, 500mm uzunluğunda	020185-0500
8	.. ¹⁾	020181-08	6-25mm destek mesafeli giriş klipsi	020181-08
9	1	084233-11	Çelik kare somunlu Sabitleme kelepçesi	084233-11
10	1	084271	Uç Kapağı	084271
11	1	084251-051	Uç Beslemesi	084251-052
12	1	084201-4x11 ²⁾	1m bağlantı kablolu alıcı	084201-4x21 ³⁾
13	1	084291-2	Çatal tip çekme kolu	084291-2

1) Sistem uzunluğuna uygun olarak değişken

2) 60% görev döngüsünde nominal akım: 25 A

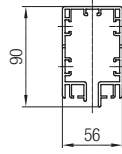
3) 60% görev döngüsünde nominal akım: 40A

Baralar ve Eklemler

CS sistemi (Sürekli Şerit)



Plastik kasa

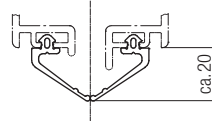
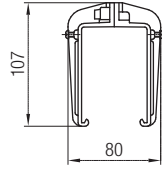


Teknik ayrıntılar

- Akım şeritleri kangal açmaya hazır şekilde kartonlar içinde teslim edilir
- Korozyon ve / veya sistem gerilim yaklaşık $\leq 35V$ olan ortamlarda enerji ve veri aktarımı için datametal kullanılması tavsiye edilir.
- Standart akım şeridi düzenlemesi için bkz. sayfa 4



Eklemler kapağı



İsteğe Bağlı keçe ağızı bkz. sayfa 21)

	Kutuplar	Nom. Akım [A]	Şerit Malzeme	Maks. Uzunluk [m]	Ağırlık	Sipariş No:
Plastik Kasa	5	-	-	4	5.20 kg	084210-04x5x13
	7 ²⁾	-	-	4	5.40 kg	084210-04x7x12
Akım Şeridi	-	35	Bakır	300	0.08 kg/m	084214-3xL ¹⁾
	-	60		200	0.15 kg/m	084214-5xL ¹⁾
	-	100		100	0.23 kg/m	084214-6xL ¹⁾
	-	10	Datametal	300	0.07 kg/m	084214-8xL ¹⁾
Eklemler kapağı	-	-	-	-	0.12 kg	084221-0

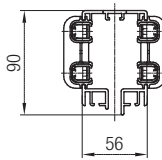
1) L = Kutup [m] başına istenen şerit boyu 2) Akım şeritleri 35 A için onaylanmamıştır

Öneri: Kurulum sırasında bandı ayırmak gerekmesi durumunda, kurulum başına bir AN sistemi konektörü sipariş edin.

PL sistemi (Tak çıkar tip)



Baralar

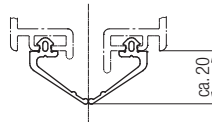
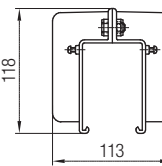


Teknik ayrıntılar

Standart akım şeridi düzenlemesi için bkz. sayfa 4



Eklemler kapağı

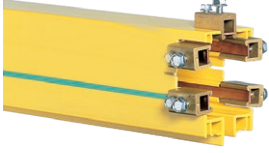


İsteğe Bağlı keçe ağızı bkz. sayfa 21)

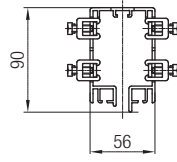
	Kutuplar	Nom. Akım [A]	Şerit Malzeme	Maks. Uzunluk [m]	Ağırlık	Sipariş No:
Baralar	4	35	Bakır	4	7.22	084211-34x4x12
	5				7.63	084211-34x5x13
	4	60	Bakır		8.21	084211-54x4x12
	5				8.87	084211-54x5x13
Eklemler kapağı	-	-	-	-	0.24	084222-0

Baralar ve Eklemler

JT sistemi (Eklemler Bağlama)



Plastik kasa

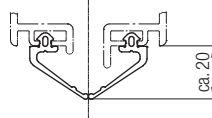
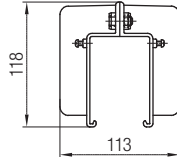


Teknik ayrıntılar

Standart akım şeridi düzenlemesi için bkz. sayfa 4



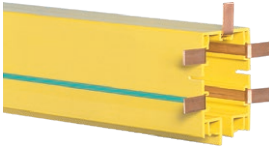
Eklemler kapağı



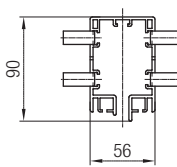
İsteğe Bağlı keçe ağızı bkz. sayfa 21)

	Kutuplar	Nom. Akım [A]	Şerit Malzeme	Maks. Uzunluk [m]	Ağırlık [kg]	Sipariş No:
Bara	4	100	Bakır	4	9.40	084212-64x4x12
	5				10.40	084212-64x5x13
	7				11.20	084212-64x7x15
	4	140	Bakır		11.15	084212-74x4x12
	5				12.64	084212-74x5x13
	7				12.87	084212-74x7x15
Eklemler kapağı	-	-	-	-	0.24	084222-0

AN sistemi (Açısal Bağlama)



Bara

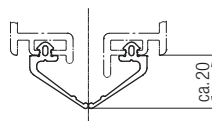
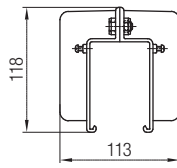


Teknik ayrıntılar

- Standart akım şeridi düzenlemesi için bkz. sayfa 4
- İletken şerit için kenar aracı bkz. sayfa 22



Eklemler Kapağı



İsteğe Bağlı keçe ağızı bkz. sayfa 21)

	Kutuplar	Nom. Akım [A]	Şerit Malzeme	Maks. Uzunluk [m]	Ağırlık	Sipariş No:
Baralar	4	35	Bakır	4	6.98	084213-34x4x12
	5				7.34	084213-34x5x13
	4				8.03	084213-54x4x12
	5	8.60	084213-54x5x13			
	7	9.36	084213-54x7x15			
Eklemler Kapağı	4	-	-	-	0.32	084224-4 ¹⁾
	5				0.34	084224-5 ¹⁾
	7				0.38	084224-7 ¹⁾

1) kaplama terminalleri L2 ve 6 dahil.

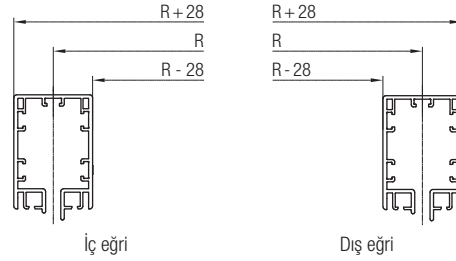
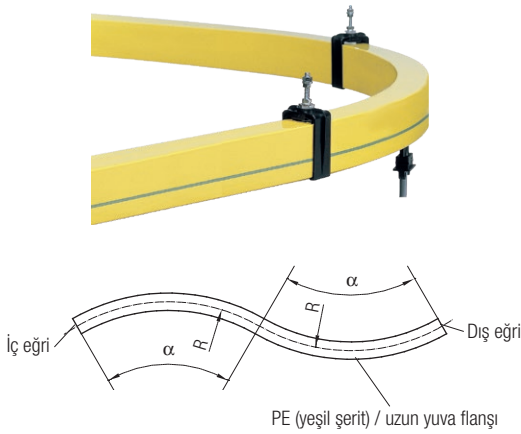
Ray eğrileri

Genel Ray Eğrileri Verisi

- Yatay-/dikey eğrileri ve iç-/dış eğrileri arasında bir ayrım vardır.
- Minimum yarıçap Akım Alıcılar türüne bağlıdır.
- Eğrilerdeki askı kelepçe mesafesi 500mm'yi geçemez.
- Genel eğri uzunluğu 2360mm'yi geçmemelidir.

- AN (Açısal Bağlama) eğriler için tercih edilen eklem sistemidir. Uygun bara bağlantı adaptörleri diğer sistemler ile (örneğin PL sistemi „Tak çıkar tip“) birleştirme için kullanılabilir.
- Eğriler sistem içindeki bağlantı noktaları olarak hareket ederler. Bu nedenle eğri genişlemeye çelik yapı tarafından izin verilmiyorsa (yani bağlantı noktasında oluklu delikler varsa), genişleme ünitesi kullanımı önerilir (sayfa 14/15'e bakınız).
- PL sistemi için adaptasyon segmentleri (200mm uzunluğunda) kullanılabilir.

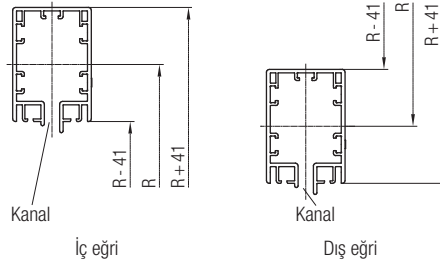
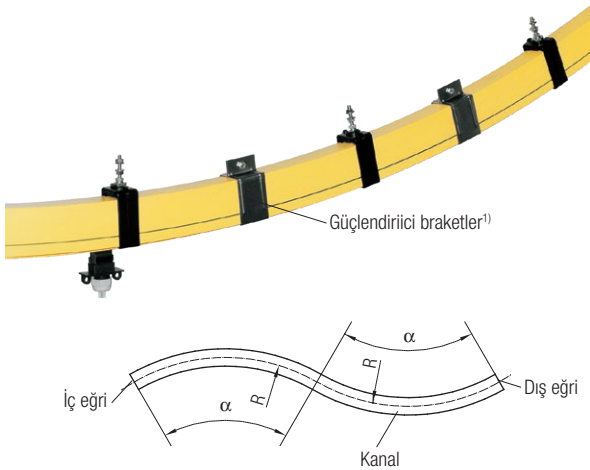
Yatay eğriler



Yarıçapı R [mm]	Açı α
$800 \leq R < 2750^{1)}$	Talep üzerine
$2750 \leq R < 3000$	$0^\circ - 45^\circ$
$3000 \leq R < 4500$	$0^\circ - 30^\circ$
$4500 \leq R < 6000$	$0^\circ - 22.5^\circ$
$6000 \leq R$	Talep üzerine
27000 mm için eşit / daha büyük yarıçaplar için, bükme gerekli değildir.	

1) Bu yapılandırma için özel Akım alıcı gereklidir

Dikey Eğriler



Yarıçapı R [mm]	α Açısı
$3000 \leq R < 5000^{2)}$	Talep Üzerine
$5000 \leq R < 6000$	$0^\circ - 22.5^\circ$
$6000 \leq R$	Talep Üzerine

1) Bkz. Sf 21

2) Bu yapılandırma için özel akım alıcı gereklidir

Eğri için Sipariş Numarası Kodu, AN Sistemi (Açısal Bağlama)

H = Yatay / V = Dikey	084213	X	B	X	2750	-	030	X	x	X	x	12	Kutuplar: 4, 5
I = İç- / A = Dış Eğri													Akım: 3 = 35A; 5 = 60A
Yarıçap (Örneğin 2750 mm)													Açı α (örneğin 30°)

İstek üzerine diğer sistemler için adaptörler!

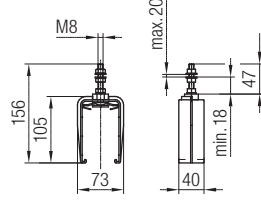


Askı Kelepçe ve Sabitleme Kelepçeleri

Askı Kelepçe



Normal çelik altıgen somunlu tip



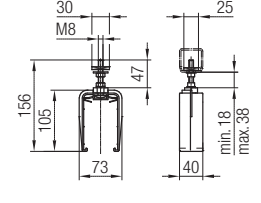
Sipariş No 084241-11

Teknik ayrıntılar

- Malzeme: Plastik, çelik
- Ek Bileşen tipi; döner
- Destek aralığı $\leq 2000\text{mm}$
- Ağırlık: 0,11kg



Çelik kare somunlu tip



Sipariş No. 084243-11

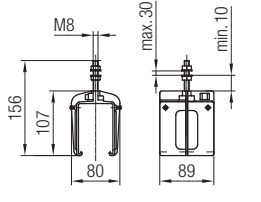
Teknik ayrıntılar

- Malzeme: Plastik, çelik
- Ek Bileşen tipi; döner
- Destek kolu montajı için
- Ağırlık: 0,14kg

Sabitleme Kelepçesi



Normal çelik altıgen somunlu tip



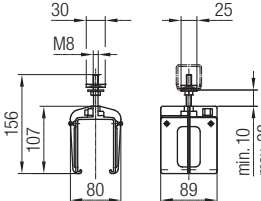
Sipariş No 084231-11

Teknik ayrıntılar

- Malzeme: Plastik, çelik
- Ağırlık: 0,16kg



Çelik kare somunlu tip

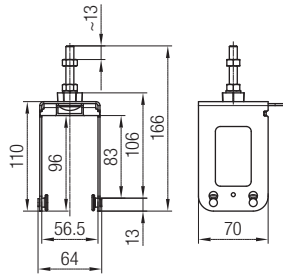


Sipariş No 084233-11

Teknik ayrıntılar

- Malzeme: Plastik, çelik
- Destek kolu montajı için
- Ağırlık: 0,18kg

Yüksek Sıcaklık Aralığı için Askı Kelepçesi



Sipariş No 084245-22

Teknik ayrıntılar

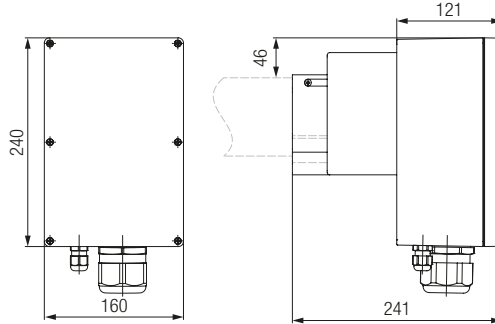
- Malzeme: galvanizli çelik
- Ağırlık: 0,4kg
- Esnek kurulum için ayarlanmış genel altıgen ve kare somun dahil.

Notlar

- Entegre silindirli askılı kelepçe
- Yüksek sıcaklık aralığı ile uygulama için tavsiye edilir (sıcaklık aralığı > 40K)

Uç Beslemeleri ve Uç Kapakları

CS (Sürekli Şerit), PL (Tak Çıkar Tip) ve AN (Açısal Bağlama) için 60A'ya kadar Uç Beslemesi

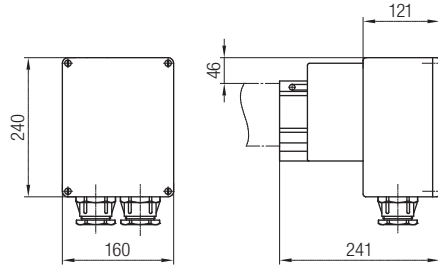


Teknik ayrıntılar

- Muhafaza malzemesi: plastik
- Kablo pabuçları dahil
- PL ve AN eklem sistemleri için sahada birkaç değişiklik gereklidir.
- Daha fazla bilgi için 0842 programının kurulum talimatlarına bakınız

Sipariş No.	Maksimum	Kablo Rakoru	Nom. Akım [A]	Kablo Pabucu [mm ²]	Ağırlık [kg]
084251-051	5	Pg 21	35	10	0.71
084251-052		Pg 29	60	16	0.71
084251-076	7	Pg 29 + Pg 11	60	16	0.85

CS (Sürekli Şerit) için 100A'ya kadar ve JT (Eklem Bağlama) için 140A'ya kadar Uç Beslemesi



Teknik ayrıntılar

- Muhafaza malzemesi: plastik
- Kablo pabuçları dahil

Sipariş No.	Maksimum	Kablo Rakoru	Nom. Akım [A]	Kablo Pabucu [mm ²]	Ağırlık [kg]
084251-053x60	5	Pg 36	100	25	1.30
084251-053x70		Pg 36	140	35	1.30
084251-077x60	7	1 x Pg 36; 1 x Pg 11	100	25 ¹⁾	1.35
084251-077x70		1 x Pg 36; 1 x Pg 11	140	35 ²⁾	1.35

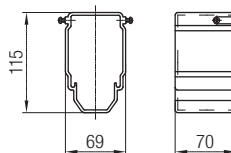
1) 4 kablo pabucu 25mm² + 3 kablo pabucu 2,5 mm²

2) 4 kablo pabucu 35mm² + 3 kablo pabucu 2,5 mm²

Uç Kapağı



Standart tip



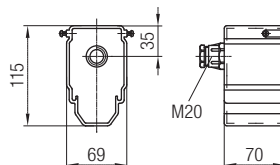
Sipariş No. 084271

Teknik ayrıntılar

- Malzeme: Plastik
- Ağırlık: 0,13kg



Veri yolu sonlandırma dirençleri bağlantısı için tip



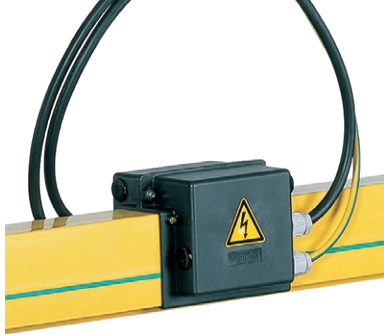
Sipariş No. 084272

Teknik ayrıntılar

- Malzeme: Plastik
- Ağırlık: 0,14kg

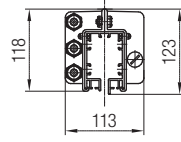
Ortadan Beslemeler

60A'e kadar Tek Damarlı Kablo Girişli Ortadan Beslemeler

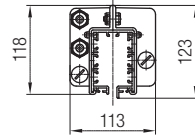
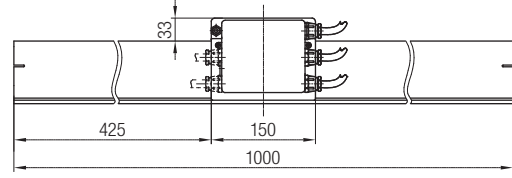


Teknik ayrıntılar

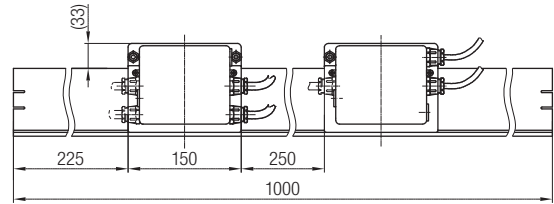
- Tek çekirdekli
- 7 kutuplu sistemler için 2 ayrı besleme

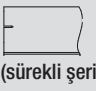




4/5 kutuplar



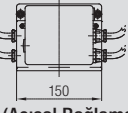
7 kutup



Sistem için Ortadan Beslemeler	Kutuplar	Nom. Akım [A]	Besleme			Kontrollü Besleme			Ağırlık [kg]	Sipariş No.
			[Adet]	L [m]	[mm ²]	[Adet]	L [m]	[mm ²]		
 CS (sürekli şerit)	4	60'a kadar	4	2	10	-	-	-	3.80	084252-040x52
	5		5	2	10	-	-	-	4.30	084252-050x53
	7		4	2	10	3	2	2.5	4.40	084252-070x55
 PL (Tak çıkar tip)	4	35	4	2	10	-	-	-	4.20	084252-240x32
	5		5	2	10	-	-	-	4.90	084252-250x33
	4	60	4	2	10	-	-	-	4.40	084252-240x52
	5		5	2	10	-	-	-	5.20	084252-250x53
 AN (Açısal Bağlama)	7	60	4	2	10	3	2	2.5	5.40	084252-170x55

L = bağlantı kablosu uzunluğu

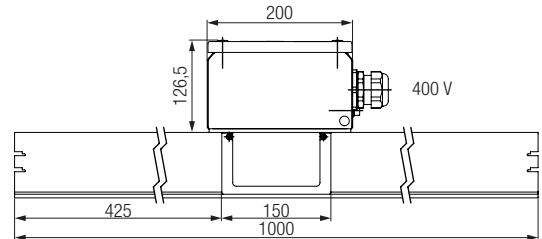
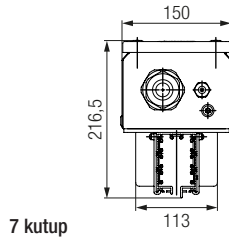
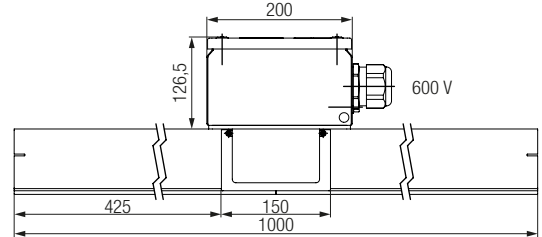
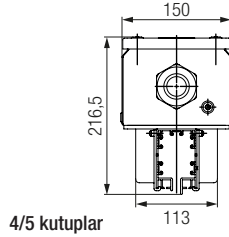
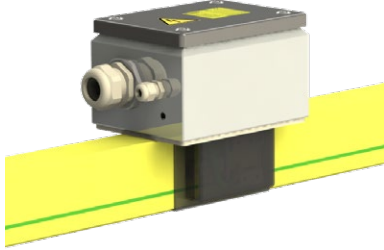
Ortadan Beslemeler Eklem Kapakları AN (Açısal Bağlama)

AN Sistemi için Ortadan Beslemeler	Kutuplar	Nom. Akım [A]	Besleme			Kontrollü Besleme			Ağırlık [kg]	Sipariş No.
			[Adet]	L [m]	[mm ²]	[Adet]	L [m]	[mm ²]		
 AN (Açısal Bağlama)	4	60'a kadar	4	2	10	-	-	-	1.90	084252-140x50
	5		5	2	10	-	-	-	2.50	084252-150x50
Eklem kapağının yerine montaj için.										

L = bağlantı kablosu uzunluğu

Ortadan Beslemeler

Terminal Kutusu ile 140A'e kadar Ortadan Beslemeler



Teknik ayrıntılar

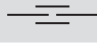
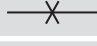

- Tek çekirdekli
- 7 kutuplu sistemler için 2 ayrı besleme

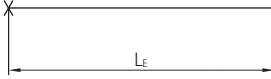
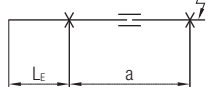
Sistem için Eşeksenli Beslemeler	Kutuplar	Nom. Akım [A]	Pg	Besleme Kablo Papucu		Kontrollü Besleme Kablo Papucu			Ağırlık [kg]	Sipariş No.
				[Adet]	[mm ²]	Pg	[Adet]	[mm ²]		
CS (sürekli şerit)	4	60'a kadar	29	4	16	-	-	-	2.50	084252-042x52
	5			-		-	-	2.60	084252-052x53	
	7			11		3	2.5	3.20	084252-076x55	
	4	100	36	4	25	-	-	-	2.40	084252-043x62
	5			-		-	-	2.50	084252-053x63	
	7			11		3	2.5	3.10	084252-077x65	
PL (Tak çıkar tip)	4	35	21	4	10	-	-	-	2.90	084252-241x32
	5			-		-	-	3.10	084252-251x33	
	4	60	29	4	16	-	-	-	3.30	084252-242x52
	5			-		-	-	3.60	084252-252x53	
AN (Açısal Bağlama)	4	35	21	4	10	-	-	-	2.93	084252-141x32
	5			-		-	-	3.03	084252-151x33	
	4	60	29	4	16	-	-	-	3.20	084252-142x52
	5			-		-	-	3.40	084252-152x53	
	7			11		3	2.5	4.00	084252-176x55	
JT (Eklem Bağlama)	4	100	36	4	25	-	-	-	3.65	084252-343x62
	5			-		-	-	4.04	084252-353x63	
	4	140		4	35	-	-	-	4.03	084252-343x72
	5			-		-	-	4.50	084252-353x73	

Genleşme Üniteleri

Genel Genleşme ünitesi Verisi

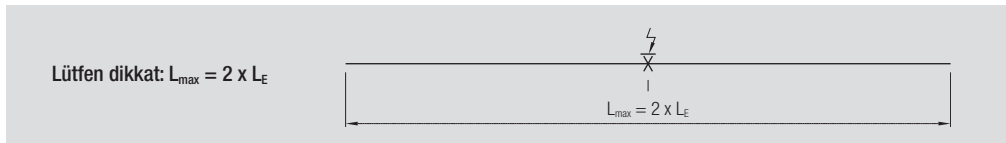
İletkenlerin normal elektrikli ısıtılması ile birlikte oda sıcaklığındaki değişkenlikler doğrusal genişlemeye neden olur. Genleşme üniteleri ısı genleşme tarafından sebep olunan hareketi karşılamak için kullanılır. Gerekli Genleşme ünitelerinin miktarı iklim ve sistem veya segment uzunluğu tarafından belirlenir. Genleşme üniteleri kullanıldığında sistem sürekliliğini kesilmeyeceğinden ek güç besleme gerekli değildir.

	Genleşme Ünitesi
	Sabitleme noktası
	Uç Beslemesi

Max. Uzunluk Sistemi PL, JT, CS, AN			
			
Sıcaklık Farkı [°K]	Genleşme üniteleri olmadan sistemin Max. Uzunluğu L_E [m]	Bir Genleşme Ünitesi ile Bölüm Uzunluğu a [m]	
	PL, JT, CS ²⁾ ve AN sistemi	CS ²⁾ Sistemi	PL, JT ve AN Sistemi
15	225	120	120
20	170	73	101
25	135	61	85
30	110	49	69
40	85	37	49
50	70	29	41
60	60	25	33
70	-	21	29
80	-	17	25

1) Düz rayda merkezi besleme, maksimum sistem uzunluğu iki katına çıkaracaktır.

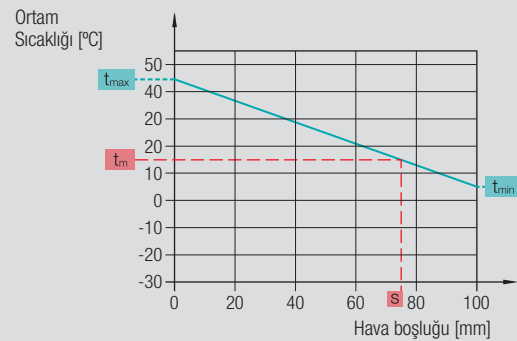
2) CS sisteminde Maks. şerit ekleme uzunluğu; 100A-şerit = 100; 60A-şerit = 200; 35A-şerit = 300m



Daha uzun sistemler Genleşme üniteleri ile birlikte bölümleri bağlamak suretiyle elde edilebilir. Sisteminin çeşitli bölümlerinde akım tüketimi / yük arasındaki fark genleşme ünitelerinin ideal miktarını ve yerini etkileyebilir.

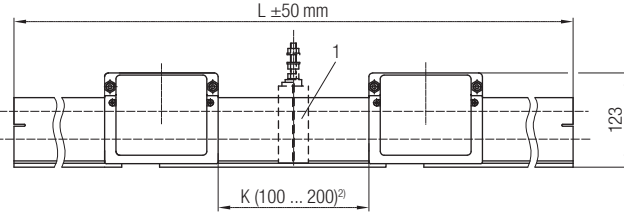
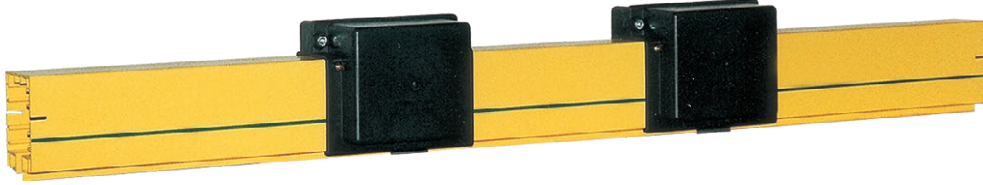
Örnek: Sıcaklığa bağlı olarak Genleşme Ünitesi ayarlama

ΔT	Sistem çalışması boyunca en düşük ortam sıcaklığı t_{min} :	5°C	} $30^\circ C = \Delta T_1$
	Montaj sırasında Ortam sıcaklığı t_m :	15°C	
	En yüksek ortam sıcaklığı t_{max} :	45°C	
Diyagramdan okunan hava boşluğu: $s = 75$ mm			
Hesplanan hava boşluğu: $s = 100 \frac{\Delta T_1}{\Delta T} = 75$ mm			
Montaj mesafesi K: $K = 100 + s = 175$ mm			



Genleşme üniteleri

CS sistemi (Sürekli Şerit) için Genleşme üniteleri (100mm Genleşme ile)



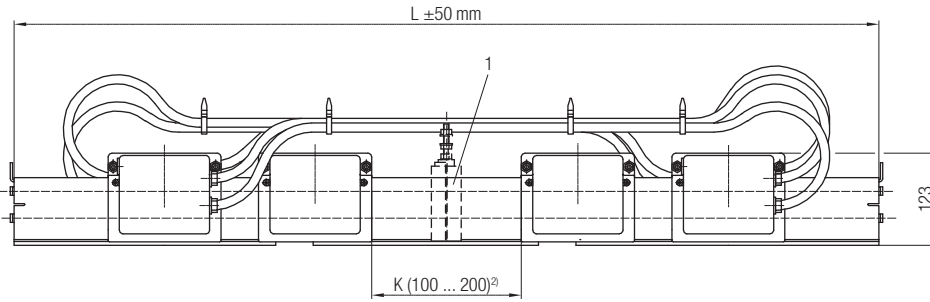
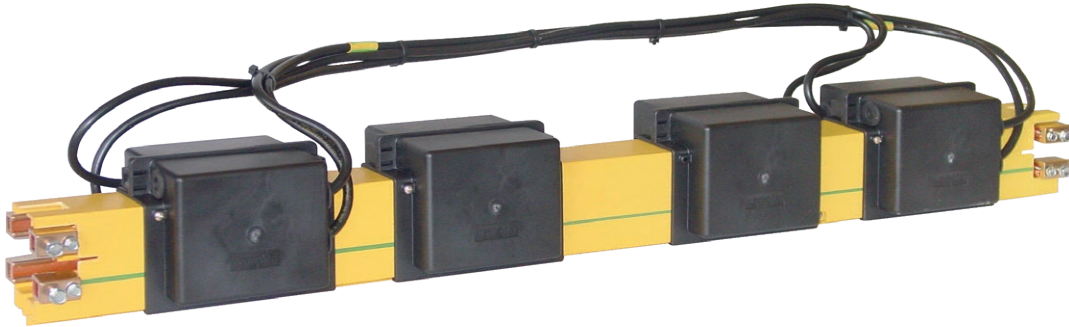
- 1) Askı kelepçe ayrıca sipariş edilmelidir
2) Referans boyut K (bkz. sayfa 14)

Notlar

- Destek yapısının noktalarının miktarı ve ray genişleme üniteleri montaj konumunu etkileyebilir
- İletken şeritler sürekli şekilde monte edilmiştir.

Sipariş No.	Kutuplar	Uzunluk L [mm]	Ağırlık [kg]
084260-5x62	4.5	1000	1.90
084260-7x65	7.0		1.97

PL, JT ve AN Sistemleri için Genleşme üniteleri (100mm Genleşme ile)



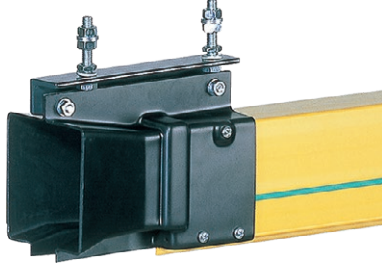
- 1) Askı kelepçe ayrıca sipariş edilmelidir.
2) Referans boyut K (bkz. sayfa 14)

Sistem	Kutuplar	Uzunluk L [mm]	Akım [A]	Ağırlık [kg]	Emir No.	Akım [A]	Ağırlık [kg]	Emir No.
PL (Tak çıkar tip)	4	1000	35	4.81	084261-4x32	60	4.85	084261-4x52
	5	1000		5.33	084261-5x33		5.44	084261-5x53
JT (Eklem bağlama)	4	1000	100	5.11	084262-4x62	140	5.26	084262-4x72
	5	1000		5.73	084262-5x63		5.94	084262-5x73
AN (Açısal bağlama)	4	1000	35	4.57	084263-4x32	60	4.67	084263-4x52
	5	1000		5.04	084263-5x33		5.17	084263-5x53

Akım Alıcı Kılavuzları

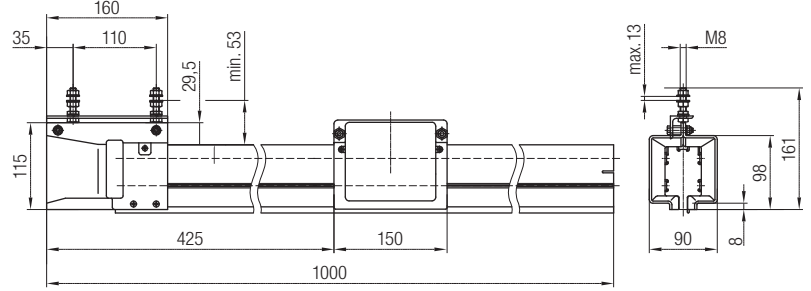
Transfer Noktaları için Akım Alıcı Kılavuzları

Transfer noktaları için Akım Alıcı Kılavuzları, akım alıcı tamamen raylı sistemden çıkmadığı yerde transfer anahtarları gibi uygulamalar için kullanılır. Alış alıcı arabasının dahil edilmesi için hizmet verir ve ± 8 mm yanal hareketleri ve ± 3 mm dikey sapmaların dengeleyebilir. Biz 3 mm, altında ayarlamaların yapılmasını tavsiye ediyoruz, hedef 0 mm.

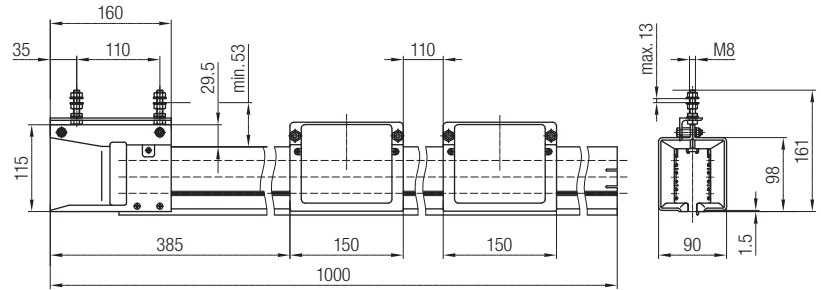


Teknik Ayrıntılar





- İzin verilen ray kaçıklığı:
Dikey ± 3 mm
Yanal ± 3 mm
- Akım Alıcı Kılavuzu aralığı: ≤ 10 mm
- Akım Alıcı Kılavuzlarının montajı için alıcı için olan yaylı çekme kolu 084291-4 geçerlidir
- Akım Alıcı Kılavuzları güç beslemeleri ile donatılmış olabilir, transfer noktaları için alma kılavuzlarıyla ilgili açıklamaya bakın
- Güvenlik koşulları (alıcıya bakınız)



4/5 kutuplu - CS „sol“ tip (sürekli şerit)



7 Kutuplu - „sol“ tip CS (sürekli şerit) için

Bara Sonu Akım Alıcı Kılavuzları	Nom. Akım[A]	Tip	Maks. Ağırlık [kg]	Sipariş No.		
				4 Kutup	5 Kutup	7 Kutup
 CS (sürekli şerit)	100'e kadar	Sağ	3.94	084282-5x63x01		084282-7x65x01
		Sol		084282-5x63x02		084282-7x65x02
 PL (tak çıkar tip)	35	Sağ	4.45	084282-4x32x11	084282-5x33x11	084282-7x35x11
		Sol		084282-4x32x12	084282-5x33x12	084282-7x35x12
	60	Sağ	4.60	084282-4x52x11	084282-5x53x11	084282-7x55x11
		Sol		084282-4x52x12	084282-5x53x12	084282-7x55x12
 AN (açısal bağlama)	35	Sağ	4.20	084282-4x32x21	084282-5x33x21	084282-7x35x21
		Sol		084282-4x32x22	084282-5x33x22	084282-7x35x22
	60	Sağ	4.36	084282-4x52x21	084282-5x53x21	084282-7x55x21
		Sol		084282-4x52x22	084282-5x53x22	084282-7x55x22
 JT (eklem bağlama)	100	Sağ	4.79	084282-4x62x31	084282-5x63x31	084282-7x65x31
		Sol		084282-4x62x32	084282-5x63x32	084282-7x65x32
	140	Sağ	4.89	084282-4x72x31	084282-5x73x31	084282-7x75x31
		Sol		084282-4x72x32	084282-5x73x32	084282-7x75x32

Akım Alıcı Kılavuzlarına / Aktarım Noktalarına bir Güç Besleme Noktası eklemek için Dönüşüm Retrofit Kitleri

Sipariş No.	Maksimum	Nom. Akım [A]	Ağırlık [kg]
084283-5	5	60	0.38
084283-7	7		0.75

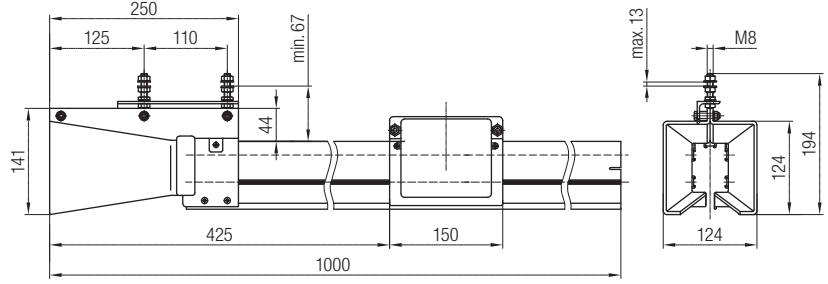
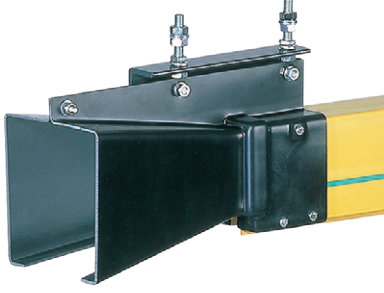
Tedarik kapsamı

Bağlantı parçaları ve bağlantı elemanları (kablolu) dahil olmak üzere kablo rakorlu değiş tokuş kapağı.

Akım Alıcı Kılavuzları

Giriş Noktaları için Akım Alıcı Kılavuzları

Giriş noktaları için Akım Alıcı Kılavuzları, alıcının tamamen baralı sisteminden çıktığı uygulamalarda alıcıların sisteme geri yol gösterilmesi için kullanılırlar. Alış alıcı arabasının tanıtımı için hizmet verir ve ± 15 mm yanıl kaymaları sapmaları telafi edebilirler. Biz 3 mm, altında ayar yapmayı tavsiye ediyoruz, hedef 0 mm.



4/5 kutuplu - CS „sol“ tip (sürekli şerit)

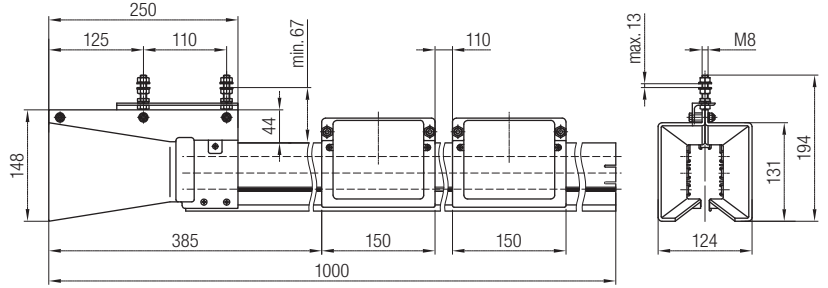
Teknik ayrıntılar

izin verilen ray kaçıklığı:




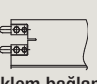
Dikey ± 3 mm

Yanal ± 3 mm

- Akım alıcı için 084.291-4 yaylı çekme kolunu kullanın
- Akım Alıcı Kılavuzları beslemeler ile donatılmış olabilir, transfer noktaları için alış kılavuzlarıyla ilgili açıklamaya bakın
- Güvenlik koşulları (alıcıya bakınız.)

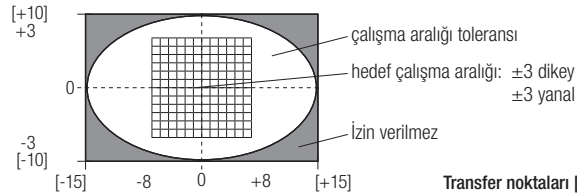


7 Kutuplu - sol tip „CS (sürekli şerit) için

Ray Sonu Akım Alıcı Kılavuzları	Nom. Akım [A]	Tip	Max. Ağırlık [kg]	Sipariş No.		
				4 Kutup	5 Kutup	7 Kutup ¹⁾
 CS (sürekli şerit)	100	Sağ	3.60	084281-5x63x01	084281-5x63x01	084281-7x65x01
		Sol		084281-5x63x02	084281-7x65x02	
 PL (tak çıkar tip)	35	Sağ	4.00	084281-4x32x11	084281-5x33x11	084281-7x35x11
		Sol		084281-4x32x12	084281-5x33x12	084281-7x35x12
	60	Sağ	4.10	084281-4x52x11	084281-5x53x11	084281-7x55x11
		Sol		084281-4x52x12	084281-5x53x12	084281-7x55x12
 AN (açısal bağlama)	35	Sağ	3.85	084281-4x32x21	084281-5x33x21	084281-7x35x21
		Sol		084281-4x32x22	084281-5x33x22	084281-7x35x22
	60	Sağ	4.02	084281-4x52x21	084281-5x53x21	084281-7x55x21
		Sol		084281-4x52x22	084281-5x53x22	084281-7x55x22
 JT (eklem bağlama)	100	Sağ	4.30	084281-4x62x31	084281-5x63x31	084281-7x65x31
		Sol		084281-4x62x32	084281-5x63x32	084281-7x65x32
	140	Sağ	4.40	084281-4x72x31	084281-5x73x31	084281-7x75x31
		Sol		084281-4x72x32	084281-5x73x32	084281-7x75x32

1) İstek üzerine 7 kutuplu Farklı tipler farklı sistem parametrelerine bağlıdır. Tasarım planlamak için bizim teknik desteğimizi kullanın

Alış Çalışma Aralığı



Transfer noktaları [Giriş noktaları]; tüm ölçüler mm

Akım Alıcılar ve Aksesuarlar

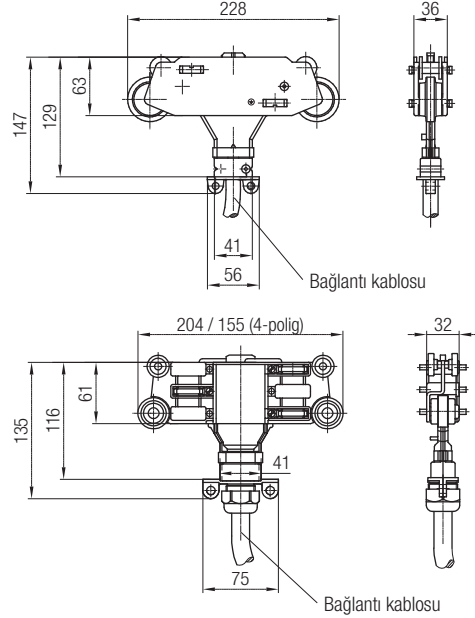
Bağlantı Kablolu Alıcı



En fazla 5 kutba kadar Alıcı



En fazla 7 kutba kadar Alıcı



Kutuplar	Nom. Akım %60'da ED [A]	Kablo Kesit [mm ²]	Uzunluk = 1 m		Bağlantı Kablosu Uzunluk = 3 m		Uzunluk = 5 m	
			Sipariş No.	Ağırlık [kg]	Sipariş No.	Ağırlık [kg]	Sipariş No.	Ağırlık [kg]
4	25	2.5	084203-4x11x01	0.58	084203-4x13x01	1.00	084203-4x15x01	1.30
	40	4.0	084203-4x21x01	0.71	084203-4x23x01	1.27	084203-4x25x01	1.57
5	25	2.5	084201-5x11	0.63	084201-5x13	1.17	084201-5x15	1.47
	40	4.0	084201-5x21	0.80	084201-5x23	1.52	084201-5x25	1.92
7	25	2.5	084203-7x11x01	0.82	084203-7x13x01	1.28	084203-7x15x01	1.58
	40	4.0	084203-7x21x01	1.07	084203-7x23x01	1.37	084203-7x25x01	1.65

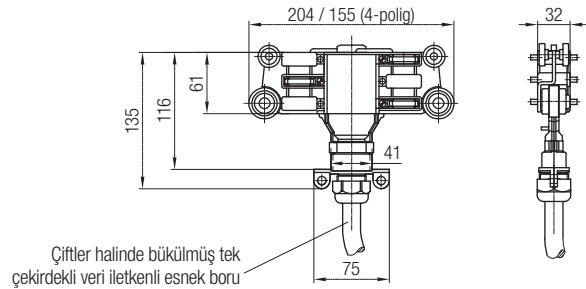
Teknik ayrıntılar

• Kablo uzunluğu müşteri tarafından sağlanan terminal kutusuna bağlantı 1,3 ve 5 m

• Alıcı pabuç malzemesi: bakır grafit
• İstek üzerine düşük sıcaklık için alternatif

• İletken yarıçapı: Yatay düzenleme: R_{min} = 2750 mm
Dikey düzenleme: R_{min} = 5000 mm

Fleks Boru içinde Tek Çekirdekli 7 Kutba kadar Akım Alıcılar



Kutuplar	Nom. Akım %60'da ED [A]	Kablo Kesit [mm ²]	Uzunluk = 1 m		Bağlantı Kablosu Uzunluk = 3 m		Uzunluk = 5 m	
			Sipariş No.	Ağırlık [kg]	Sipariş No.	Ağırlık [kg]	Sipariş No.	Ağırlık [kg]
6	25	2.5	084203-6x31x02	0.80	084203-6x33x02	1.30	084203-6x35x02	1.59
	40	4.0	084203-6x41x02	0.82	084203-6x43x02	1.35	084203-6x45x02	1.64
7	25	2.5	084203-7x31x02	0.85	084203-7x33x02	1.30	084203-7x35x02	1.59
	40	4.0	084203-7x41x02	1.09	084203-7x43x02	1.39	084203-7x45x02	1.69

Teknik ayrıntılar

• Veri aktarımı için Akım alıcı, örneğin Conductix-Wampfler powertrans sistemi ile bağlantılı olarak
• Enerji için karbon malzemesi: 4 x bakır grafit
• Akım alıcı pabuç malzemesi: bakır grafit, 2 (3) x gümüş grafit (6 Kutup: 5, 6; 7 kutup: 4, 5, 6)

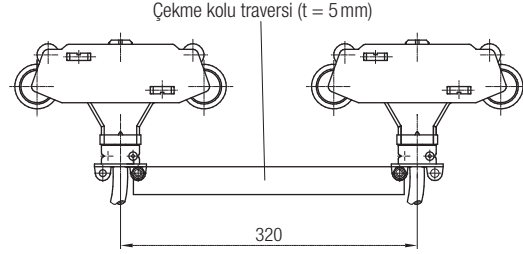
Not

Temas güvenilirliği artırmak üzere ya da transferli uygulamalar için, çift alıcılar travers (sipariş Nolu 084291-3) ile kullanılmalıdır. Çift alıcılar için (önceki sayfa) yapılmış genel tavsiyelere dikkat edin.

Akım Alıcılar ve Aksesuarlar

Çift Akım Alıcılar

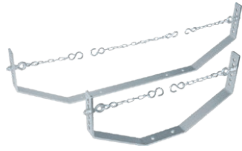
Temin edebileceğiniz çekme kolu ile tekli akım alıcıları ihtiyaç halinde çiftli akım alıcı haline getirebilirsiniz. Sipariş No. **084291-3**



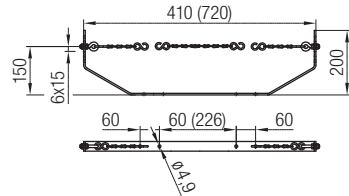
Not

Akım Alıcı Kılavuzlarını ya da izolasyonların bölümlerini içeren düzenlemelerde diğer alıcılar sistemi terk ederken (yani Akım Alıcı Kılavuzlarında) alıcıların aşırı yüklenmediğinden emin olmak için yeterli miktarda alıcı kullanılmalıdır.

Çekme Kolu



Zincir çekme kolu



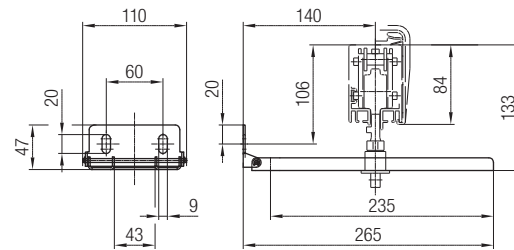
Sipariş No.	Tip	a [mm]	Malzeme	Ağırlık [kg]
084291-11	Basit	410	Çelik, galvanizli	0.89
084291-12	Çift	720		1.28

Notlar

- Yatay ve dikey montaj mümkündür
- Transferlere kullanım için uygun değildir
- Uygulama önerileri için sayfa 2'ye bakınız



Çatal tip çekme kolu



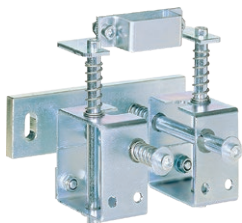
Sipariş No. 084291-2

Teknik ayrıntılar

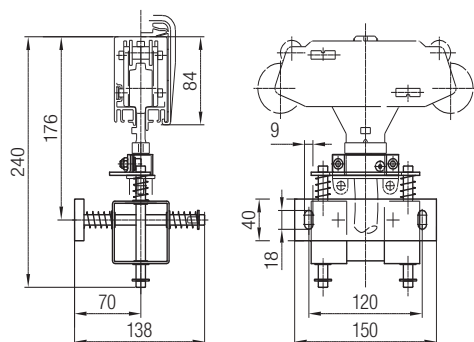
- Malzeme: çelik, galvanizli
- Ağırlık: 0.37 kg

Notlar

- Sadece bir alıcı için
- Uygulama önerileri için sayfa 2'ye bakınız



Yaylı çekme kolu



Sipariş No. 084291-4

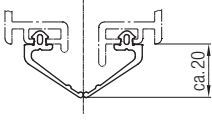
Teknik ayrıntılar

- Malzeme: çelik, galvanizli
- Ağırlık: 1.16 kg Maksimum yanlış merkezleme: ±15mm
- Maksimum yanıl kaçıklık: ±10mm
- Akım Alıcı Kılavuzları ile kullanım için
- Takviye braketleri 250mm'lik bir mesafede tavsiye edilirler
- Diğer yaylı çekme kolları istek üzerine tedarik edilmektedir.



Aşınma Parça ve Aksesuarları

Dichtlippen



Sipariş No.	Bezeichnung	Lieferumfang	Ağırlık [kg]
084293-1-025	Dichtlippe 2 x 25 m	1 x 50 m	5,7
084293-1-050	2 x 50 m	1 x 100 m	11,4
084293-1-100	2 x 100 m	2 x 100 m	22,8

Not

- Malzeme: EPDM
- Kire ve neme karşı daha iyi bir koruma için en uygun aksesuarlar, örneğin yağmurda sürüş için
- Ağız ekleme aracı (Sipariş No 084293-4) montaj için gereklidir

Yüksek hızda rüzgara maruz kalan askı parçaları için güçlendirme metal



Sipariş No.	Malzeme	Ağırlık [kg]
084295-1	Çelik, galvanizli	0.08
08.S280-0564 ¹⁾		0.09

Not

- Güçlendirme metalleri profilin rijitliğini geliştirmeye hizmet ederler örneğin düşey eğril alanlarında
- 1) fırtına güvenlik tertibatı olarak ek bir güvenlik halatı ile. Her bir ikinci ray üzerinde sağlanacaktır.

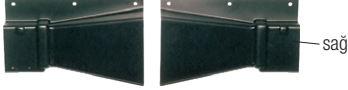
Akım Alıcı Kılavuzlarına / Aktarım Noktalarına bir Güç Besleme Noktası eklemek için Dönüşüm Retrofit Kitleri

Sipariş No.	Maksimum Kutup Sayısı	Nom. Akım [A]	Ağırlık [kg]
084283-5	5	60	0.38
084283-7	7		0.75

Tedarik kapsamı

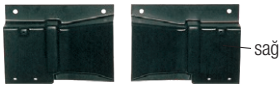
Bağlantı malzemesi ve bağlantı elemanları (kablolu) dahil olmak üzere kablo rakorlu değiş tokuş kapakları

Yarım Kabuklar



Akım Alıcı Kılavuzları için yarım kapaklar

Sipariş No. Yarım Kabuk "Sol"	Sipariş No. Yarım Kabuk "Sağ"	Kutuplar	Malzeme	Ağırlık [kg]
08-E011-0163	08-E011-0162	4 / 5	Plastik	0.14
08-E011-0180	08-E011-0179	7		0.14



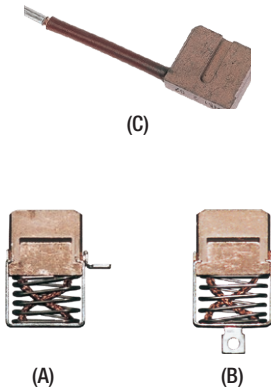
Transfer noktaları için yarım kapaklar

Sipariş No. Yarım Kabuk "Sol"	Sipariş No. Yarım Kabuk "Sağ"	Kutuplar	Malzeme	Ağırlık [kg]
08-E011-0165	08-E011-0164	4 / 5	Plastik	0.06
08-E011-0182	08-E011-0181	7		0.06

Notlar

- Tüm alış birimleri değiştirilebilir yarım kabuklar ile donatılmıştır
- Komple alış birimlerinin değiştirilmesi gerekli değildir

Akım alıcılar için alıcı pabuçları



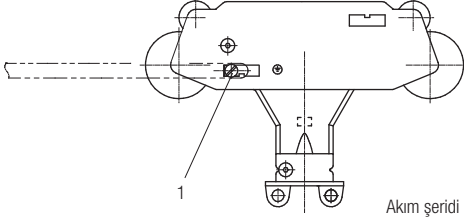
Sipariş No.	Nom. Akım 60% ED [A]	Malzeme	Yapım Tipi	Yerleştirme Konum	Ağırlık [kg]
081007-212	25	Bakır grafit	C	L1, - L3, PE, 4	0.14
081007-111	40		A	L1 - L3, PE, ⑤+⑥	
081007-113	40		B	④	
081007-114	40	Ag-grafit	A	VERİ ⑤+⑥	
08-K154-0261	10		B	VERİ ④	
08-K154-0262	10				

Yedek karbon alıcı pabuçlarının siparişi için, yapılış türüne, montaj yerine ve amperajı dikkate alınmalıdır.

Cu = bakır
Ag = gümüş

Montaj Aletleri

CS Sistemi için Şerit Çekme Arabası (Sürekli Şerit)



Akım şeridi 1) Sabitleme civatası (sıkı çekmeyin)

Sipariş No.	Maksimum Kutup	Ağırlık [kg]
084292-1x5	5	0.22
084292-1x7	7	0.24

Basitleştirilmiş Şerit Çekme için Kangal Açma Birimi (Seçime bağlı) (CS Sistemi)



Sipariş No.	Şerit Tipi				Ağırlık [kg]
	Datametal	35A	60A	100A	
08-V015-0404	40 ≤ L ≤ 130m	40 ≤ L ≤ 130m	40 ≤ L ≤ 65m	30 ≤ L ≤ 40m	2.77
08-V015-0403	130 ≤ L ≤ 300m	130 ≤ L ≤ 300m	65 ≤ L ≤ 200m	40 ≤ L ≤ 100m	6.15
08-W100-0561	Akım şeridi için standart				

Not

Akım şeritlerinin, özellikle „100A“ Şeridin kolay kurulumu için.

AN Sistem için Bakır Şeride Pah kırmak üzere Bükme Cihazı (Açısal Bağlama)



Sipariş No. 084295-4

Teknik ayrıntı
Ağırlık: 0.05 kg

AN Sistemi için Konumlandırma Bloku

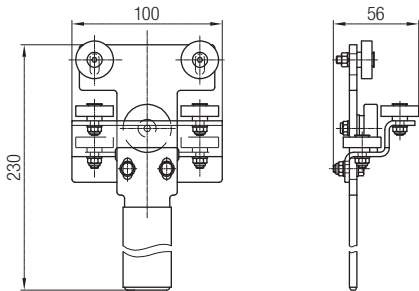


Sipariş No.	Kutuplar	Malzeme	Ağırlık [kg]
08-V015-0466	5		0.38
084295-3	7	Plastik	

Not

Konumlandırma bloku bağlantı pozisyonun montaj için bir tezgah noktası olarak hizmet verir ve herhangi bir temas şeridinin kaymasını önler.

Keçe Ağız için Ekleme Aracı



Sipariş No. 084293-4

Teknik ayrıntılar

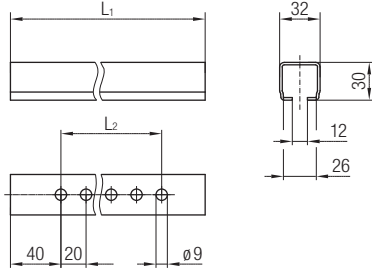
- Madde: ekleme aracı
- Ağırlık: 0.60 kg

Notlar

- İsteğe bağlı keçe ağızını monte etmek için montaj aracı
- Zayıf bir sabun ve su ya da bir mineral yağlardan arınmış bir yağlayıcının kullanılması, Keçe Ağızlarının monte etmede yardımcı olması için kullanılabilir

Montaj Aletleri

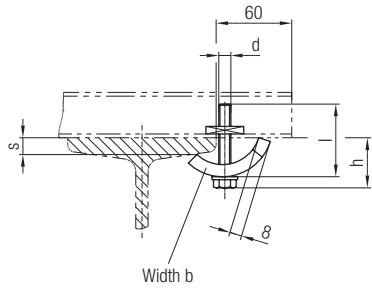
Destek Kolu (İsteğe bağlı)



Çelik kare somun ile askı ve sabitleme kelepçeleri ile kullanılır

Sipariş No.	L ₁ [mm]	L ₂ [mm]	Malzeme	Ağırlık [kg]
020185-0250	250	200	Çelik, galvanizli	0.39
020185-0315	315	260		0.50
020185-0400	400	340		0.63
020185-0500	500	340		0.78

Kiriş Klipsi (İsteğe bağlı)

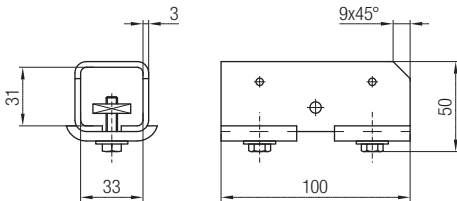


Oluk taşlı raylar ve Sabitleme kelepçeleri için beraberinde kullanılır

Sipariş No.	s ¹⁾ [mm]	d [mm]	l [mm]	h ²⁾ [mm]	b [mm]	Malzeme	Ağırlık [kg]
020181-08	6 - 25	M8	50	31 - 40	30	Plaka ve bağlantı elemanları: çelik, galvanizli Braket: çelik, galvanizli	0.15
020180-08x36	18 - 36		65	42 - 60			0.22

1) Destek mesafesi
2) Montaj yüksekliği

Destek Kolu için Kaynaklı Braket (İsteğe bağlı)



Sipariş No. 020285

Teknik ayrıntılar

- Malzeme:
 - Braket: çelik, finiş uygulanmamış
 - Plaka ve bağlantı elemanları: çelik, galvanizli;
- Ağırlık: 0.42 kg

Programa Genel Bakış

Schleifleitungsschienen

	Programm	Nennstrom ¹⁾	Nennspannung	Aufhängeabstand	Standard-Schienenlänge	Standard-Außenabmessungen
Einzelpolig isolierte Schleifleitungen	 0811	10-100 A	500 V	0,4-1,0 m	4 m	14,7 x 15,5 mm
	 0815	100 A	500 V	0,5 m	4 m	9,6 x 15,2 mm
	 0812	25-400 A	690 V	1,5 m (3,2 m) ¹⁾	4 m	18 x 26 mm
	 0813	200-1250 A	690 V	2,5 m	5 m	32 x 42 mm
Kompakt-Schleifleitungen	 0831	10-125 A (140 A bei 80% ED)	500 V	1 m (3,2 m) ¹⁾	4 m	3-polig: 26 x 62 mm 4-polig: 26 x 80 mm 5-polig: 26 x 98 mm
	 0832	25-200 A (200 A bei 80% ED)	690 V	3,2 m	4 m	4-polig: 200 x 50 mm
	 0835	Gesamtsystem: 32 A Schienensystem: 100 A	Wechselspannung: 230/400 V AC Schutz-/Funktions- kleinspannung: min. 24 bis 48 V DC/AC	0,8 m	4 m	196 x 48 mm (inkl. Systemhalter: 220 x 50 mm)
Kastenschleifleitungen	 0842	35-140 (160 A bei 80% ED)	690 V (4 ve 5 kutuplu); 400 V (7 kutuplu)	2 m	4 m	56 x 90 mm

¹⁾ 3,2 m bei Kombination mit Tragprofil-System ProShell

Sizin uygulamalarınız - bizim Çözümlerimiz

Baralar Conductix-Wampfler'in enerji, veri ve taşıma sistemlerinin geniş spektrumu tarafından sağlanan pek çok çözümün sadece bir bileşenidir. Hangi çözümün uygulamanız için doğru olanı olduğu her zaman özel uygulama durumuna bağlıdır. Çoklu Conductix-Wampfler ürünlerinin bir arada kombinasyonu sık sık çok cazip avantajlar sağlamaktadır. Danışmanlık ve mühendislik yeterliliğimiz çözümlerimizle birlikte şirketlerimizde ve dünya çapındaki temsilcilerimizde emrinize amadedir!



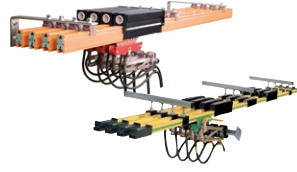
Kablo makaraları

Conductix-Wampfler tarafından imal edilmiş motorlu ve yaylı kablo makaraları ortamlarda enerji, veri ve medyanın herhangi bir yönde, hızlı ve güvenli bir şekilde kısa bir süre içinde çeşitli genişliklerdeki mesafeleri kat etmesinin gerektiği yerlerde bir yere sahiptirler.



Feston sistemleri

Conductix-Wampfler feston sistemleri herhangi bir endüstriyel uygulamanın sabit birer parçasıdır: güvenilir ve sağlamdırlar ve boyutları ve varyantları için büyük bir çeşitliliğe sahiptirler.



Baralar

Onlar ister bir kutu bara ister esnek bir tek kutuplu sistem olsunlar bildik Conductix-Wampfler baralar insan ve malzemeleri güvenilir bir şekilde hareket ettirirler.



Endüktif Güç Aktarma

Enerji ve veri iletimi için temassız sistem. Yüksek hızlar için tamamen aşınmaz.



İzole edilmemiş baralar

Son Derece sağlam, bakır başlıklar veya paslanmaz çelik destek yüzeyi izole edilmemiş baraların örneğin çelik fabrikaları veya limanlar için zorlu uygulamalara ideal bir temel sağlarlar.



Telsiz Uzaktan Kontroller

Modern ergonomik tasarımıyla müşterilerimizin ihtiyaçlarını karşılamak için kişiselleştirilmiş, güvenli uzaktan kontrol sistemleri.



Cıvadrılar

Takımı taşıyıcılar, el arabaları ile veya tam ortam beslemesi ile birlikte monte edilerek zorlu görevleri yerine getirirken güvenlik ve esneklik burada bir abaraa getirilirler.



Boşluk alma makaraları ve yay dengeleyicileri

ister Hortumlar veya kablolar için olsun, aletler için ister klasik boşluk alıcı makara veya ister yüksek hassasiyetli olarak konumlandırma yardımcıları olsun Conductix-Wampfler tarafından üretilmiş boşluk alma makaraları ve yaylı dengeleyiciler omuzlarınızdan yükü alacaktır.



Kontak bileziği gövd

Bazı şeylerin düzgün ve yuvarlak, denenmiş ve güvenilir olması gerektiğinde Conductix-Wampfler tarafından üretilmiş kontak bileziği gövdeleri kesintisiz enerji ve veri iletimi sağlarlar burada odak esneklik ve güvenilirlik üzerinde yoğunlaşmıştır!



Mobil Kontrol Sistemleri

Tesisinizin basit ya da karmaşık bütün ihtiyaçlarına yönelik mobil kontrol çözümleri. LJU'dan kontrol ve haberleşme sistemleri, otomotiv endüstrisinde on yıllardır denenmiş ve test edilmiştir.



ProfidAT®

Bu veri transferi sistemi, kompakt bir yuvalı dalga kılavuzudur; topraklama barası (PE) olarak ve aynı zamanda bara konumlandırmasında da kullanılabilir.

www.conductix.com

Conductix-Wampfler GmbH
Merkezi Almanya Türkiye Şubesi

İMES Sanayi Sitesi
C-308 Sokak No:19
Dudullu OSB/Ümraniye
Türkiye

Telefon: +90 216 511 58 64
Faks: +90 216 511 58 66

www.conductix.com.tr
info.tr@conductix.com

