



Referenz

Prozess-Brückenkrane

ProfiDAT[®], Programm 0514



Anlagenbeschreibung

Prozess-Brückenkrane [Metallpulverherstellung]

Land | Ort | Realisiert

Schweden | Halmstadt | 2017

Vertretung

Conductix-Wampfler AB [SE]

Kunde

BANG Kransysteme | Germany

Betreiber

Höganäs Sweden AB | Halmstadt | Sweden

Technische Anforderungen

Energiezuführung und Datenübertragung an einem Brückenkrane in der metallverarbeitenden Industrie
[ProfiNet Protokoll / Echtzeit Datenübertragung mit Anbindung an die übergeordnete Kranesteuerung]

Verfahrweg [Kranbrücke]

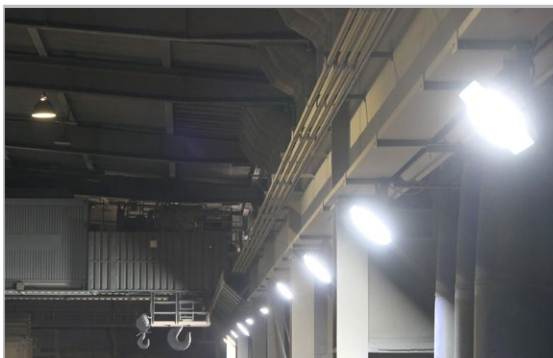
95 m

Verfahrgeschwindigkeit [Kranbrücke]

60 m/min

Nutzlast

75 t / 25 t / 6,3 t



Produkte

- Datenübertragungssystem ProfiDAT[®], Programm 0514
- Aluminum Schleifleitungssystem, Programm 0813
SingleFlexLine mit PVC Standardisolation für Umgebungstemperaturen bis +55 °C
- Aluminum Schleifleitungssystem, Programm 0813
SingleFlexLine mit PPE Isolation für Umgebungstemperaturen bis +85 °C

Stromabnehmer

- ProfiDAT[®] Stromabnehmer mit PE Schleifkohlen und Abnehmerantenne

Zusatzinformationen

- ProfiDAT[®] zur Datenübertragung und Erdung
- In den Anlagenbereichen mit höchster Umgebungstemperatur sind Schleifleitungssegmente mit PPE Isolierung installiert. Zusätzliche Abschirmung der Schleifleitungen und des ProfiDAT[®] Profils vor der Wärmestrahlung durch Stahlplatten

