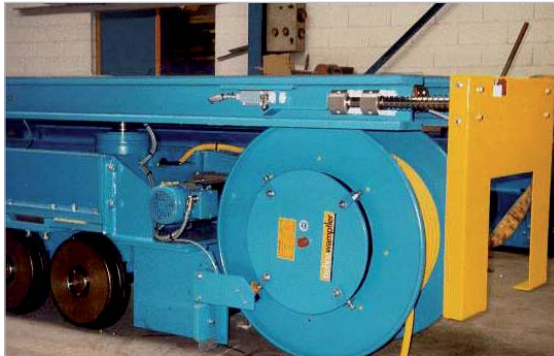


Referenz

Verschiebewagen

Motorleitungstrommel



Anlagenbeschreibung
Satellitenstapelfahrzeug

Kunde
Siempelkamp Handling

Ort
Türkei

Verfahrweg
70m

Verfahrgeschwindigkeit
63 m/min

Produkt
Motorleitungstrommel zur Energieeinspeisung

Leitung
Sonderleitung 2x2x2,5+(2x1)C mm²

Besonderes
Kompaktbauweise mit Kettentrieb

Realisiert
Februar 2006 [Conductix-Wampfler AG] (D)